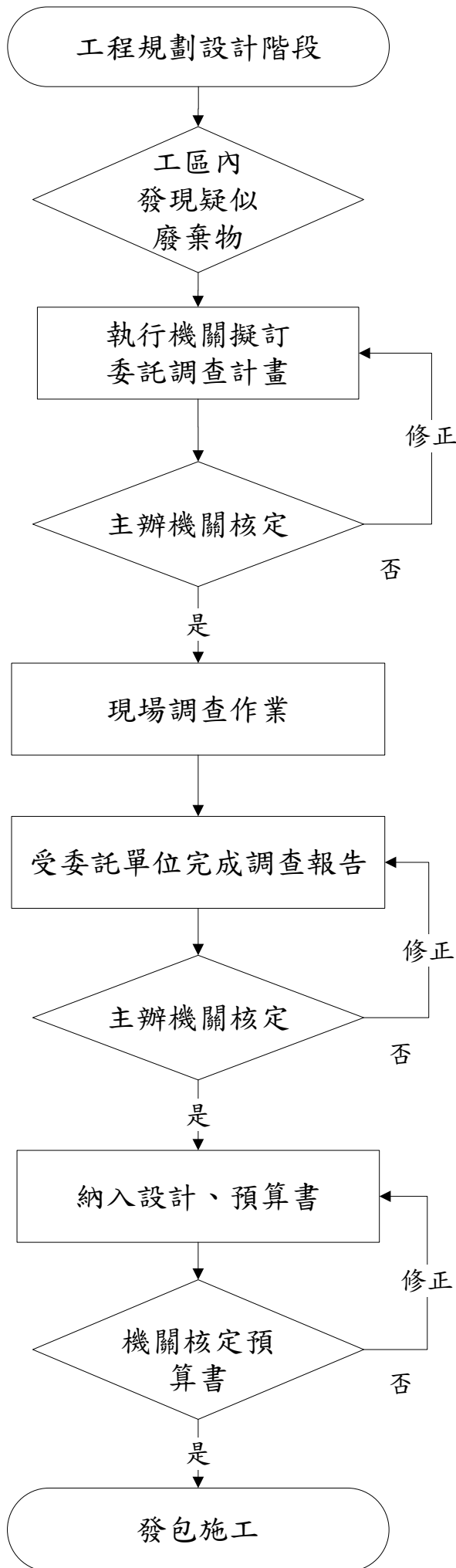


# 水利工程工地廢棄物處理流程圖 (規劃設計階段)



調查計畫內容：

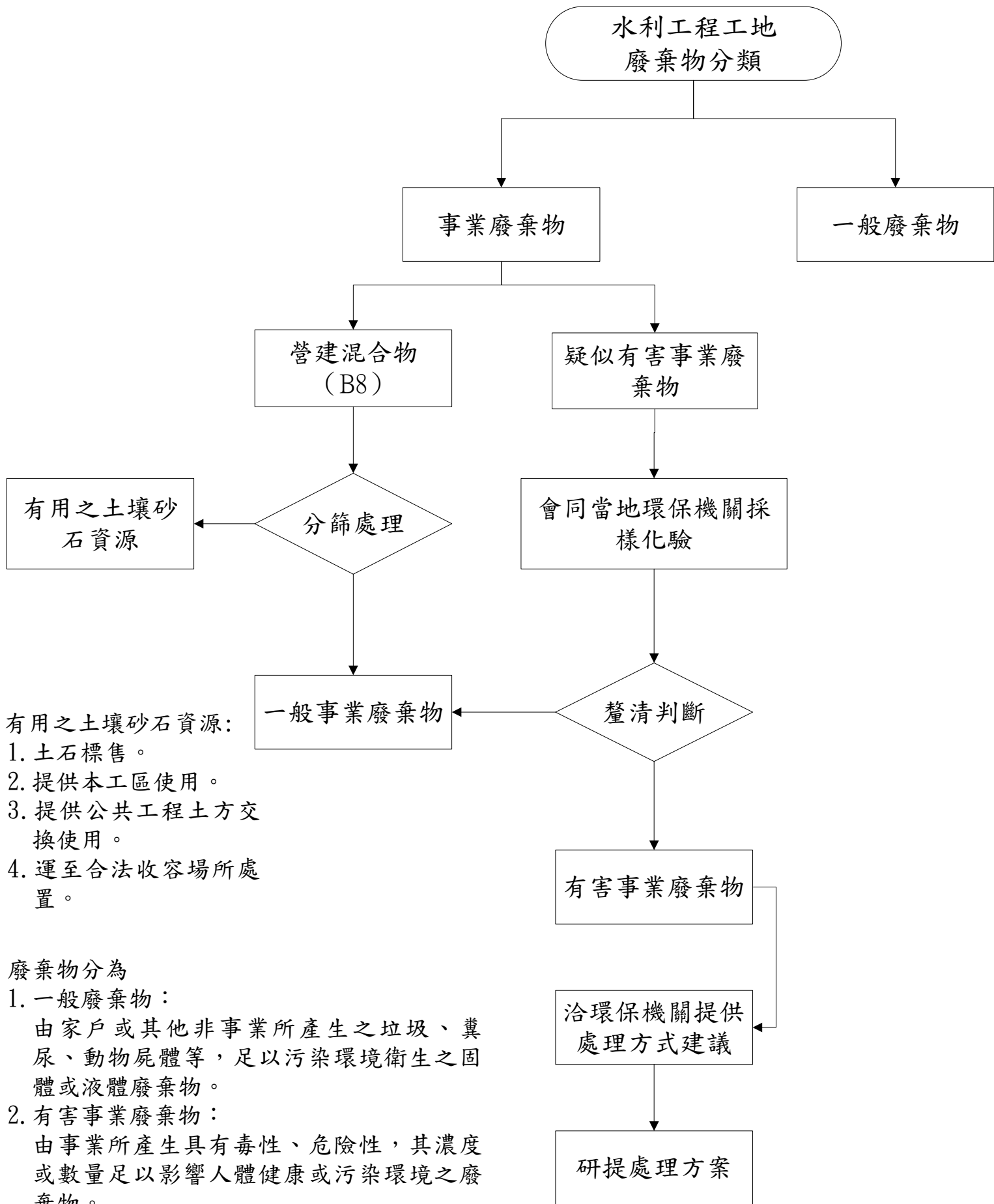
1. 概估調查範圍。
2. 取樣作業地點、頻率及方式。
3. 研訂調查計畫經費。
4. 擬訂執行調查時間。
5. 附大比例尺位置圖及大略範圍圖。

現場調查時由執行機關會同政風及當地環保機關辦理。視掌握情資，提供地檢署追查廢棄物來源。

調查報告內容：

1. 工地廢棄物分類（含一般廢棄物、事業廢棄物等）、數量及分布範圍（附詳細範圍圖）。
2. 清除單價分析。
3. 處理方案評估。
4. 建議採行方案及預估所需經費。

# 水利工程工地廢棄物分類



- 有用之土壤砂石資源：
1. 土石標售。
  2. 提供本工區使用。
  3. 提供公共工程土方交換使用。
  4. 運至合法收容場所處置。

## 廢棄物分為

1. 一般廢棄物：  
由家戶或其他非事業所產生之垃圾、糞尿、動物屍體等，足以污染環境衛生之固體或液體廢棄物。
2. 有害事業廢棄物：  
由事業所產生具有毒性、危險性，其濃度或數量足以影響人體健康或污染環境之廢棄物。
3. 一般事業廢棄物：  
由事業所產生有害事業廢棄物以外之廢棄物。

# 水利工程工地廢棄物處理流程圖 (施工階段)

