

魏鵬翼	上永營造有限公司	省建二技聘字第 一七三九號	臺中市精明一街三 三號一樓	80 一七四六九號
林峻弘	義林營造有限公司	省建二技聘字第 五一七八號	臺南縣仁德鄉中山 路二三〇之四八號	80 一七六一三三號
莊進昌	鉅固營造股份有限公司	省建二技聘字第 五二八三號	臺中市青島路二段 一九之三號	80 一七六一三四號
陳信夫	竹林利營造有限公司	省建二技聘字第 五二四一號	臺中縣霧峰鄉柳豐 路三九號	80 一七六一三五號
周文竹	登銘營造工程有限公司	省建二技聘字第 二二二六號	桃園縣桃園市莊二 街二六〇巷二弄一 三號一樓	80 一七六一三七號
李明朝	三巨營造工程有限公司	省建二技聘字第 八四二號	臺北縣中和市中興 街一八〇巷五〇弄 三號一樓	80 一七六一六二號
鄭昌奇	東北營造工程有限公司	省建二技聘字第 二一六九號	臺北縣板橋市民族 路五〇號二樓	80 一七六一六三號
陳明宗	隴西營造股份有限公司	省建二技聘字第 一七六號	雲林縣北港鎮義民 路一四一號	80 一七六一六五號
劉玉文	久弘營造有限公司	省建二技聘字第 一三二一號	屏東縣潮州鎮四維 路五三號	80 一七六一六七號
馮葆煌	嘉佑營造有限公司	省建二技聘字第 一七七六號	臺北縣中和市員山 路一七四巷九號之 三、四樓	80 一七六一七二號

主席連

戰

本案依分層負責規定
授權主管科長決行

臺灣省政府公告

中華民國八十年十一月二十三日
八十年府建六字第一七六一九五號

主旨：公告寶山水庫蓄水範圍及蓄水範圍內禁止事項。

依據：「臺灣省水庫蓄水範圍使用管理辦法」第二條及第四條規定。

公告事項：

一、蓄水範圍：

寶山水庫設計最高洪水位標高一四二·六〇公尺以下之蓄水域及大壩壩體、壩頂、溢洪道、消能池、進水口、取水工及上坪攔河堰等重要設施，包括新竹縣寶山鄉及竹東鎮面積一〇二·二九公頃，（寶山水庫蓄水域八〇·二六公頃，設施用地六·〇三公頃，上坪攔河堰蓄水域一五·〇三公頃，設施用地〇·九七公頃），詳如附圖。

二、寶山水庫蓄水範圍內，除臺灣省水庫蓄水範圍使用管理辦法另有規定外，應禁止左列事項：

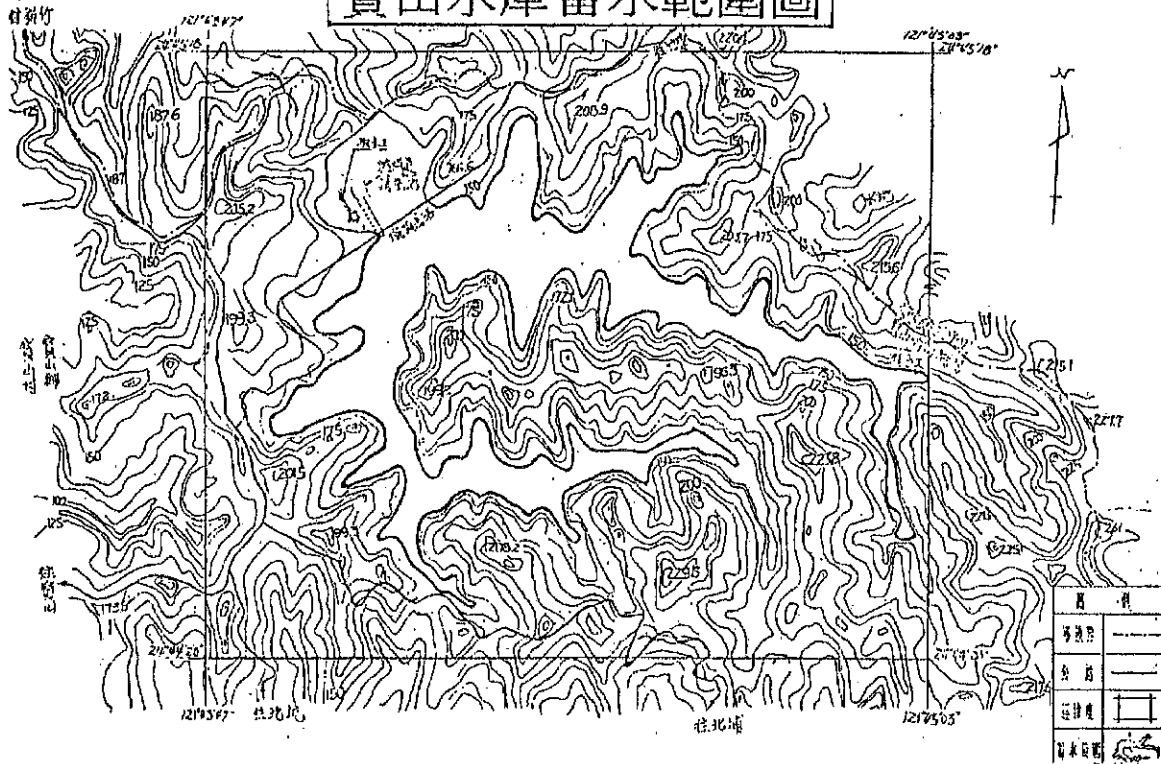
- (一) 占墾、砍伐、放牧、採取土石、礦物、傾倒廢棄物行為。
 - (二) 種植農作物、畜養家禽、家畜、堆置物品致污染水體者。
 - (三) 取用水庫內水源。
 - (四) 游泳、沐浴、滑水、潛水活動。
 - (五) 養殖、捕撈水產物。
 - (六) 行駛船筏。
 - (七) 未經水利主管機關核准在壩頂及壩體行駛車輛。
 - (八) 其他有妨礙水源、水質、水量、水土保持等水庫營運及安全行為。
- 三、違反本公告規定者，依水利法或其他有關法令之規定辦理。

主席連

戰

建設廳廳長 許文志 決行

寶山水庫蓄水範圍圖



寶山水庫蓄水範圍圖 (上坪攔河堰部份)

